

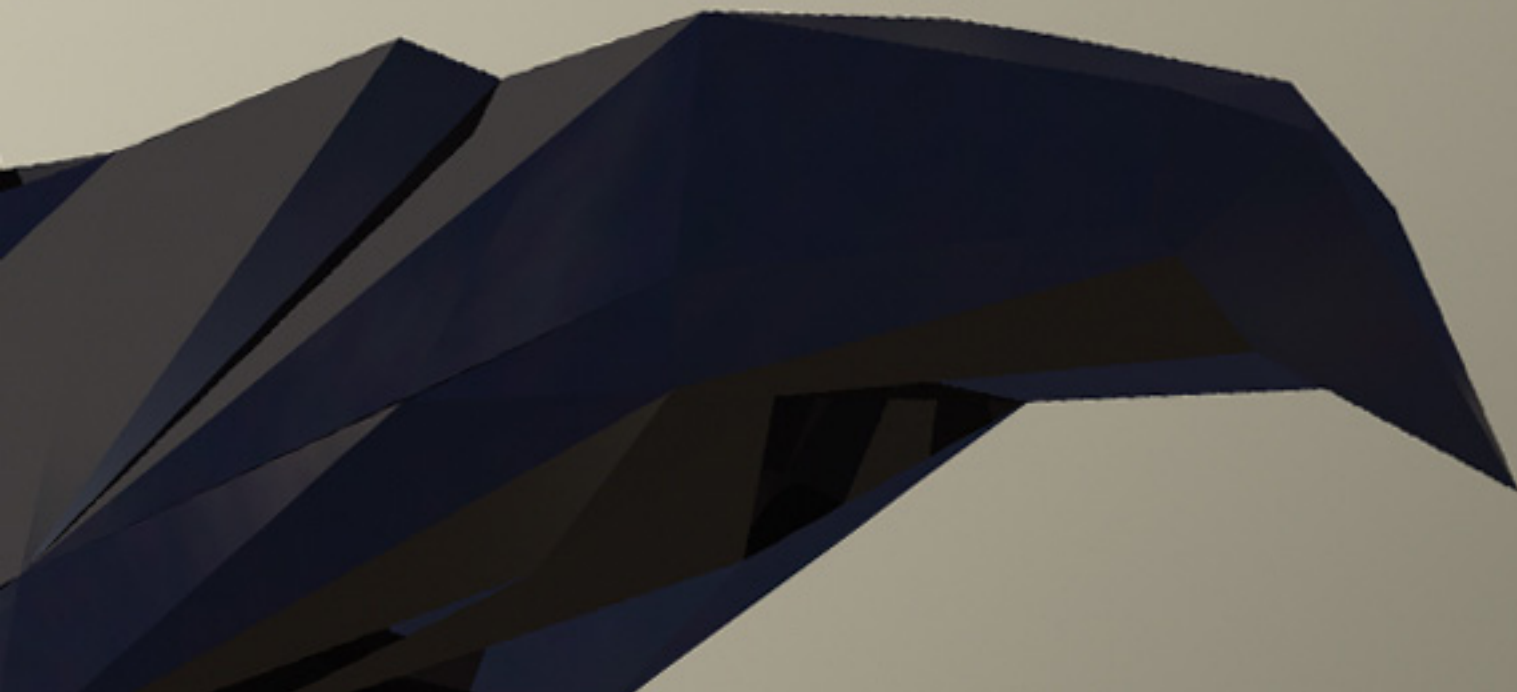
40 JAHRE 262



2 JUNI 2012

LUFTLANDEUNTERSTÜTZUNGSBATAILLON 262

**— TAG DER OFFENEN TÜR**  
KASERNE **AUF DER ELL**  
**MERZIG SAAR**



# GRUSSWORTKOMMANDEUR

## OBERSTLEUTNANT ANDREAS BÜSCHENFELD



*Soldatinnen, Soldaten und zivile Mitarbeiter, liebe Gäste, Freunde und Besucher,*

*als Kommandeur des Luftlandeunterstützungsbataillon 262 und als verantwortlicher militärischer Ansprechpartner der Bundeswehr für den Standort Merzig heiße ich Sie herzlich willkommen.*

*Mit dieser Informationsschrift möchte sich das Bataillon sowie die weiteren Dienststellen und Einrichtungen in der Kaserne vorstellen.*

Die im Jahre 1937 erbauten Gebäude boten nach Kriegsende zunächst rund 110 Familien Unterkunft und Lebensraum. Am 1. April 1968 bezogen die Soldaten der Bundeswehr erstmals wieder Quartier in unserer „Kaserne auf der Ell“. Am 12. April 1972 schließlich verlegte das damalige Fallschirmjägerbataillon 262 in die Kaserne auf der Anhöhe oberhalb der Saar. Dieses Bataillon wurde im Laufe der Zeit mehrfach umgegliedert, nahm unterschiedliche Aufgaben wahr und führte diverse Bezeichnungen - über all die Jahre geblieben ist jedoch „die Hausnummer“ 262. Und so freuen wir uns, im Jahr 2012 feierlich „40 Jahre 262 im Standort Merzig“ feiern zu können.

Auch wenn die künftige Struktur der Bundeswehr, die im Oktober 2011 entschieden wurde, keinen Platz mehr für das Luftlandeunterstützungsbataillon 262 vorsieht, so werden absehbar weiterhin rund 670 Soldatinnen und Soldaten sowie zivile Mitarbeiterinnen und Mitarbeiter der Bundeswehr ihren Dienst in der

Kaserne leisten und in Merzig ihre militärische Heimat haben.

Mit einer Luftlandeversorgungskompanie und einer Luftlandesanitätskompanie werden die Soldatinnen und Soldaten zukünftig den Kern der logistischen und medizinischen Kräfte für den Einsatz des Fallschirmjägerregimentes 26 stellen. Darüber hinaus werden künftig in einer Rekrutenkompanie junge Frauen und Männer ihre ersten Tage in den Streitkräften erleben und auf ihre weiteren Aufgaben in den Einheiten und Verbänden der Bundeswehr vorbereitet. Die medizinische Grundversorgung für die Soldatinnen und Soldaten im Saarland wird das Sanitätsversorgungszentrum Merzig sicherstellen. Wir freuen uns auf das Kommende, denn wir sind sehr gerne hier.

Das Verhältnis zwischen der Bundeswehr und der Bevölkerung unserer liebens- und lebenswerten Garnisonsstadt Merzig sowie der gastfreundlichen Region ist seit jeher besonders eng. Die Soldatinnen und Soldaten sind ein fester Bestandteil des öffentlichen Lebens und wir möchten uns für das rege Interesse, die großartige Unterstützung und das uns entgegen gebrachte Vertrauen herzlich bedanken. Dieses gute Verhältnis wollen wir auch zukünftig pflegen und weiter ausbauen.

Wir, die Soldaten auf der Ell, fühlen uns hier in Merzig - „der Stadt mit mehr Möglichkeiten“ - ausgesprochen wohl!

„Glück ab!“

Ihr

Andreas Büschenfeld  
Oberstleutnant

# PROGRAMMÜBERSICHT

## TAG DER OFFENEN TÜR & FEIERLICHES GELÖBNIS

### TAGESPROGRAMM

09:30	Einlass
10:00	Feldgottesdienst
11:00 - 12:00	Feierliches Gelöbnis
12:00	Fallschirmsprungdienst, Automatik
12:20	Präsentation des „Kunstwerks“
12:30 - 13:15	Empfang geladene Gäste
12:30 - 13:00	1. Hindernisbahnvorführung
13:00 - 13:30	1. Hundezugvorführung
13:15 - 15:00	Platzkonzert „Reservistenkameradschaft“
15:00	Fallschirmsprungdienst, Freifall
15:00 - 15:30	2. Hindernisbahnvorführung
15:30 - 16:00	2. Hundezugvorführung
15:00 - 15:20	Tanzgruppe „JAMPA“ (Festwiese)
15:30 - 17:30	Musik mit Live DJ (Festwiese)

### ABENDPROGRAMM

17:00 - 20:00	„ALEX BREIDT DUO“
20:00 - 22:00	„BÜDDENBACHER“
22:00 - 23:00	„MAGIC ARTISTS“
23:15	Feuerwerk
23:00 - 02:00	„BÜDDENBACHER“



## KOSTENLOSER **BUSTRANSFER**

<b>AUF DIE ELL:</b> 09-18 UHR ZUR VOLLEN STUNDE <b>HALTESTELLEN:</b> STADTHALLE HAUPTBAHNHOF NEUES RATHAUS ELL	<b>NACH MERZIG/CITY:</b> 18-24 UHR ALLE 2 STUNDEN <b>HALTESTELLEN:</b> ELL STADTHALLE
---	--



### KONTAKT

Luftlandeunterstützungsbataillon 262  
Kaserne „Auf der Ell“  
66663 Merzig  
0 68 61\_7 98 20 11

DESIGN:  
MARC GRANER (SU a.D.)  
DIPL. DESIGNER (FH)



# LAGEPLAN: KASERNE „AUF DER ELL“

## FESTWIESE

Im Festzelt ist für Ihr leibliches Wohl bestens gesorgt. Auf der Bühne werden Sie u.a. durch die MAGIC ARTISTS, BÜDENBACHER uvm. unterhalten. Nach 23:00 Uhr findet auf dem angrenzenden Sportplatz das Feuerwerk statt.

## FUN-PARK

- > Kinderbetreuung
- > Hüpfburg
- > Kutschfahrten
- > Kinderschminke
- > uvm.
- > Pony-Reiten
- > 16m-Rutsche
- > Kids-Hindernisbahn
- > Kisten-Stapeln

## VORFÜHRUNG „FISH“

„Roger, Roger.“ - die mobile Funkstation.

## OLDTIMER

Eine mobile Zeitreise zwischen privaten und militärischen Fahrzeugen

## VORFÜHRUNG „LUCIE“

Bringen Sie Licht ins Dunkle und erleben Sie das Nachtsichtgerät der Infanterie.

## VORFÜHRUNG HINDERNISBAHN

Hoch, runter, drüber, laufen, klettern, robben, springen...

## SÜD-OST-WIESE

- > Gottesdienst
- > Rettungsdienst
- > Waffenschau
- > Platzkonzert „Reservistenkameradschaft“
- > THW
- > Feuerwehr
- > Hundezug: Vorführung & Ausrüstung

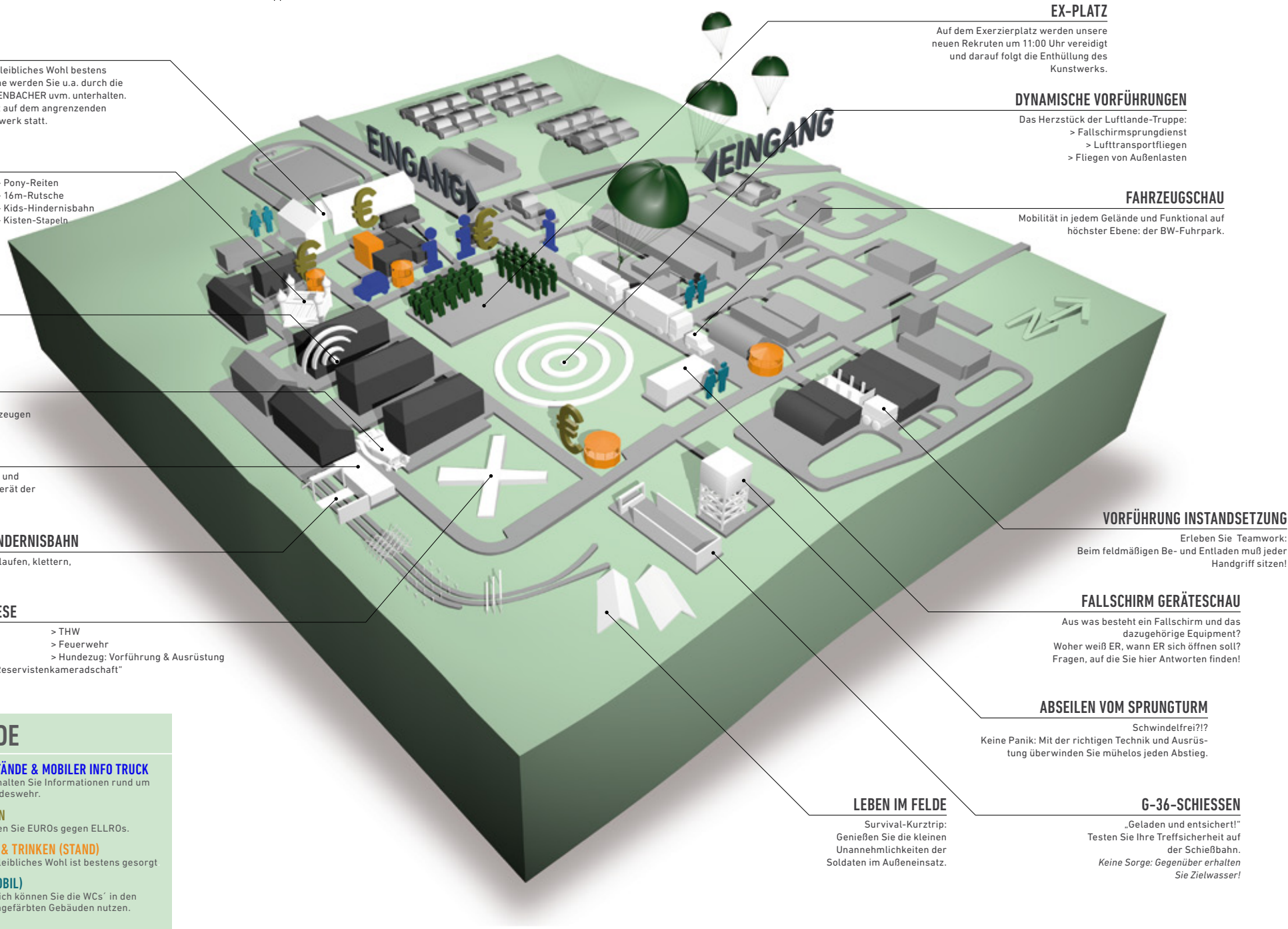
## LEGENDE

**i** **INFOSTÄNDE & MOBILER INFO TRUCK**  
Hier erhalten Sie Informationen rund um die Bundeswehr.

**€** **KASSEN**  
Tauschen Sie EUROS gegen ELLROS.

**🍷** **ESSEN & TRINKEN (STAND)**  
Für Ihr leibliches Wohl ist bestens gesorgt

**🚻** **WC (MOBIL)**  
Zusätzlich können Sie die WCs in den eingefärbten Gebäuden nutzen.



## EX-PLATZ

Auf dem Exerzierplatz werden unsere neuen Rekruten um 11:00 Uhr vereidigt und darauf folgt die Enthüllung des Kunstwerks.

## DYNAMISCHE VORFÜHRUNGEN

Das Herzstück der Luftlande-Truppe:  
> Fallschirmsprungdienst  
> Lufttransportfliegen  
> Fliegen von Außenlasten

## FAHRZEUGSCHAU

Mobilität in jedem Gelände und Funktional auf höchster Ebene: der BW-Fuhrpark.

## VORFÜHRUNG INSTANDSETZUNG

Erleben Sie Teamwork:  
Beim feldmäßigen Be- und Entladen muß jeder Handgriff sitzen!

## FALLSCHIRM GERÄTESCHAU

Aus was besteht ein Fallschirm und das dazugehörige Equipment?  
Woher weiß ER, wann ER sich öffnen soll?  
Fragen, auf die Sie hier Antworten finden!

## ABSEILEN VOM SPRUNGTURM

Schwindelfrei!?!  
Keine Panik: Mit der richtigen Technik und Ausrüstung überwinden Sie mühelos jeden Abstieg.

## LEBEN IM FELDE

Survival-Kurztrip:  
Genießen Sie die kleinen Unannehmlichkeiten der Soldaten im Außeneinsatz.

## G-36-SCHIESSEN

„Geladen und entschert!“  
Testen Sie Ihre Treffsicherheit auf der Schießbahn.  
Keine Sorge: Gegenüber erhalten Sie Zielwasser!